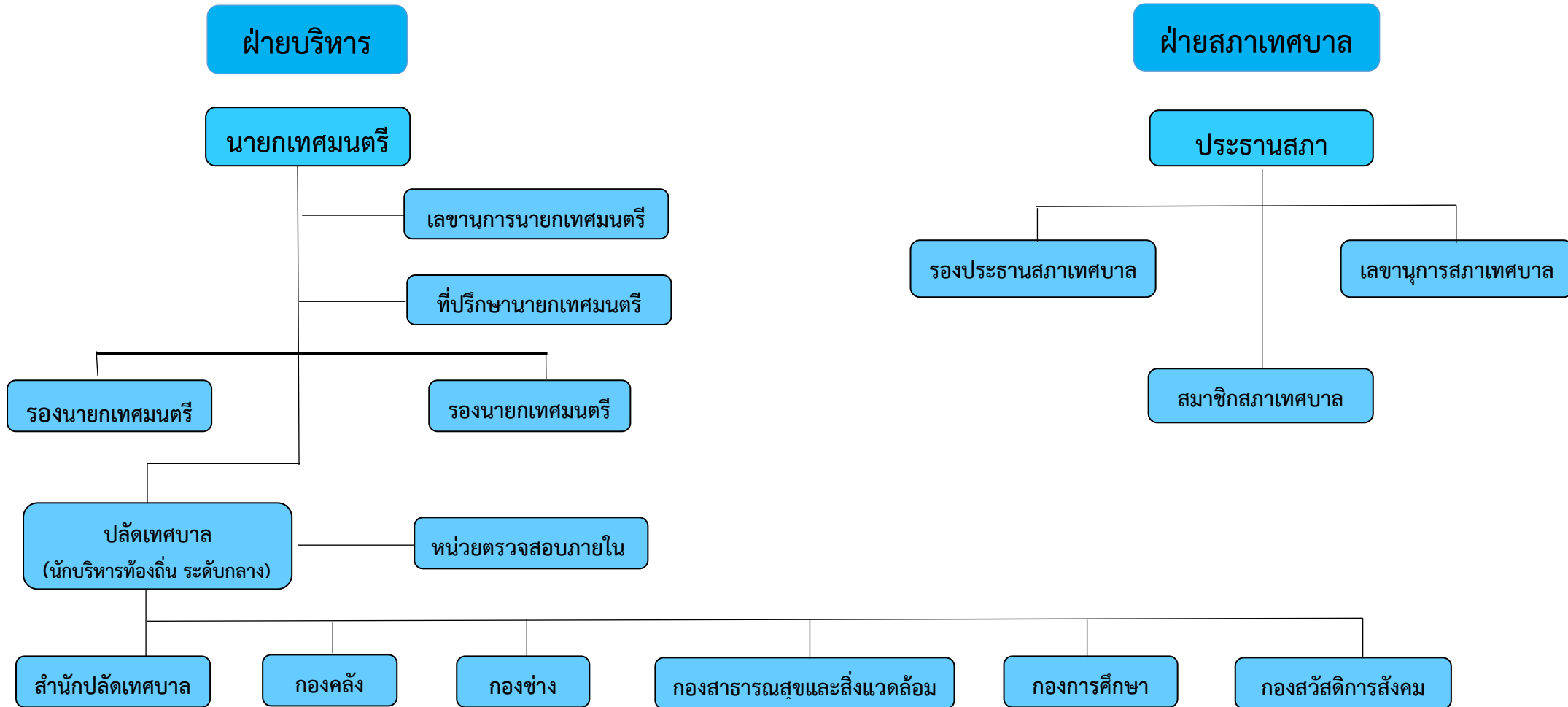


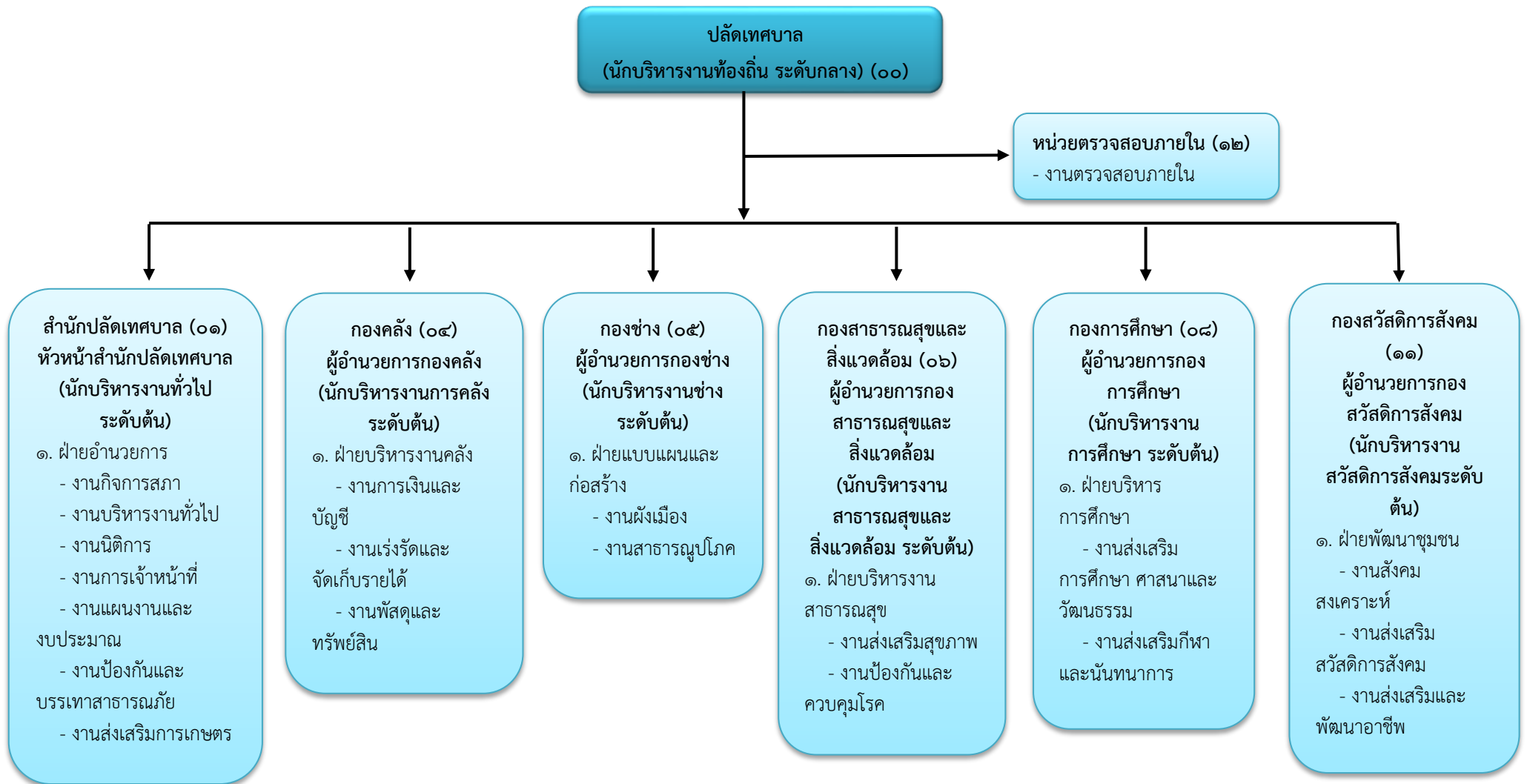


โครงสร้างการแบ่งส่วนราชการเทศบาลตำบลหนองตะครอง อำเภอละหานทราย จังหวัดบุรีรัมย์

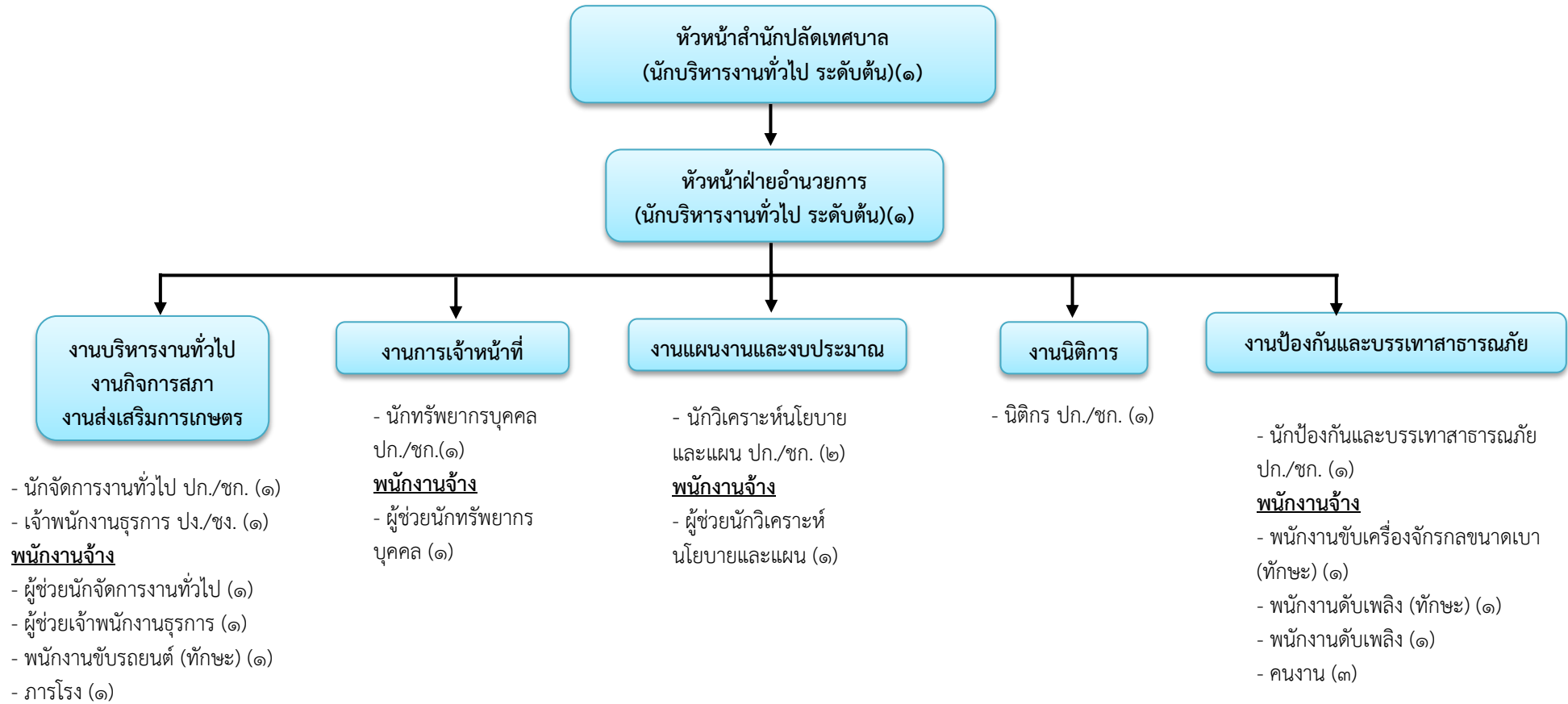
โครงสร้างการแบ่งส่วนราชการ



แผนภูมิโครงสร้างการแบ่งส่วนราชการตามแผนอัตรากำลัง ๓ ปี

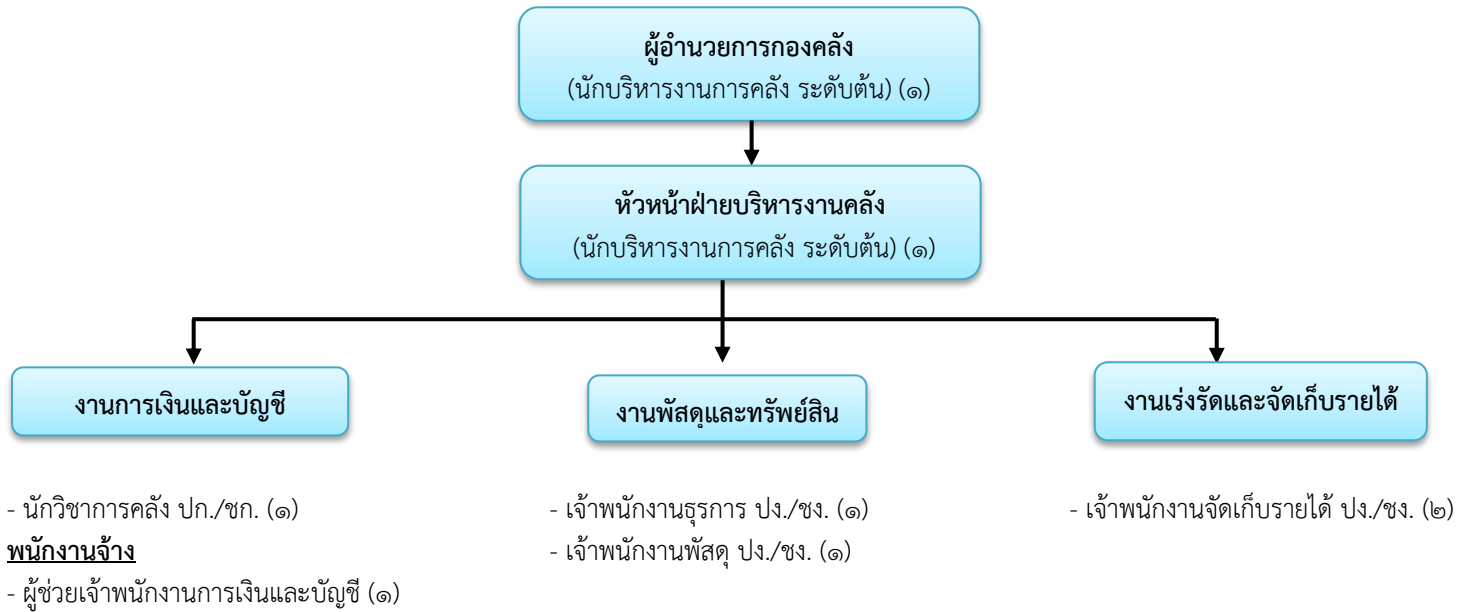


โครงสร้างสำนักปลัดเทศบาล



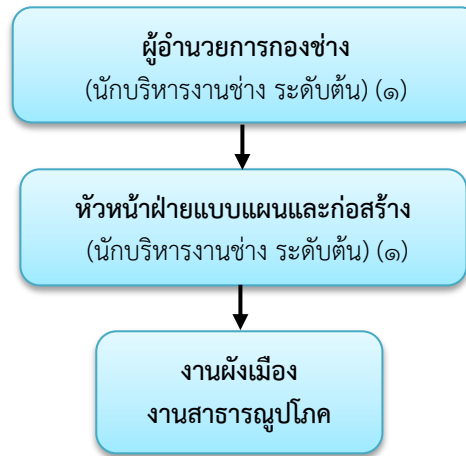
ประเภท	บริหารท้องถิ่น			อำนวยการท้องถิ่น			วิชาการ			ทั่วไป			ลูกจ้างประจำ	พนักงานจ้างตามภารกิจ	พนักงานจ้างทั่วไป
	สูง	กลาง	ต้น	สูง	กลาง	ต้น	ชำนาญการพิเศษ	ชำนาญการ	ปฏิบัติกร	อาวุโส	ชำนาญงาน	ปฏิบัติงาน			
จำนวน	-	-	-	-	-	๒	-	๔	๒	-	๑	-	-	๖	๕

โครงสร้างกองคลัง



ประเภท	บริหารท้องถิ่น			อำนวยการท้องถิ่น			วิชาการ			ทั่วไป			ลูกจ้างประจำ	พนักงานจ้างตามภารกิจ	พนักงานจ้างทั่วไป
	สูง	กลาง	ต้น	สูง	กลาง	ต้น	ชำนาญการพิเศษ	ชำนาญการ	ปฏิบัติการ	อาวุโส	ชำนาญงาน	ปฏิบัติงาน			
จำนวน	-	-	-	-	-	๒	-	๑	-	-	๔	-	-	๑	-

โครงสร้างกองช่าง



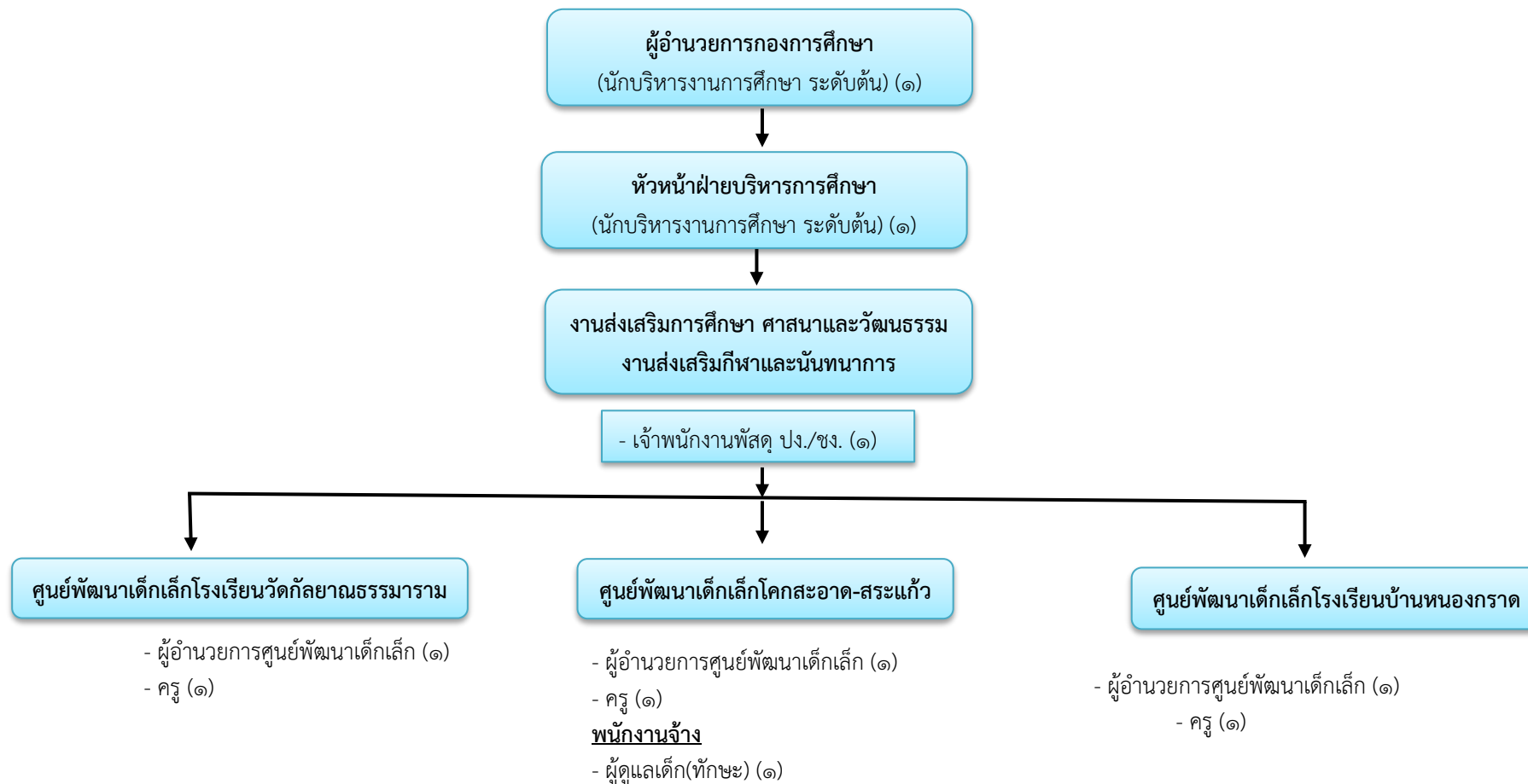
- นายช่างโยธา ปง./ชง. (๑)
- เจ้าพนักงานธุรการ ปง./ชง. (๑)

พนักงานจ้าง

- ผู้ช่วยนักจัดการงานช่าง (๑)
- ผู้ช่วยเจ้าพนักงานพัสดุ (๑)
- ผู้ช่วยนายช่างไฟฟ้า (๑)
- พนักงานขับรถยนต์ (ทักษะ) (๑)
- คนงาน (๑)

ประเภท	บริหารท้องถิ่น			อำนาจการท้องถิ่น			วิชาการ			ทั่วไป			ลูกจ้างประจำ	พนักงานจ้างตามภารกิจ	พนักงานจ้างทั่วไป
	สูง	กลาง	ต้น	สูง	กลาง	ต้น	ชำนาญการพิเศษ	ชำนาญการ	ปฏิบัติการ	อาวุโส	ชำนาญงาน	ปฏิบัติงาน			
ระดับ	สูง	กลาง	ต้น	สูง	กลาง	ต้น	-	-	-	-	๑	๑	-	๓	๑
จำนวน	-	-	-	-	-	๑	-	-	-	-	๑	๑	-	๓	๑

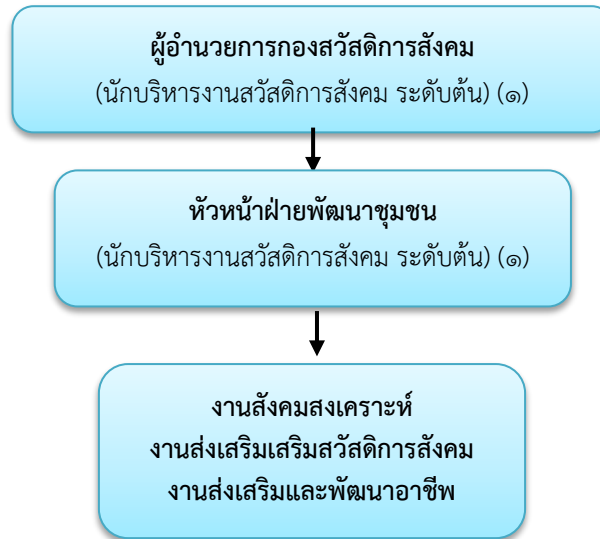
โครงสร้างกองการศึกษา



ตำแหน่ง	ผู้อำนวยการศูนย์พัฒนาเด็กเล็ก	ครู	ครูผู้ดูแลเด็ก
จำนวน	๓	๓	-

ประเภท	บริหารท้องถิ่น			อำนวยการท้องถิ่น			วิชาการ			ทั่วไป			ลูกจ้างประจำ	พนักงานจ้างตามภารกิจ	พนักงานจ้างทั่วไป
	สูง	กลาง	ต้น	สูง	กลาง	ต้น	ชำนาญการพิเศษ	ชำนาญการ	ปฏิบัติกร	อาวุโส	ชำนาญงาน	ปฏิบัติงาน			
ระดับ															
จำนวน	-	-	-	-	-	๑	-	-	-	-	๑	-	-	๑	-

โครงสร้างกองสวัสดิการสังคม



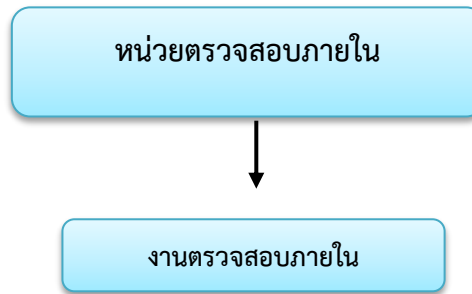
- นักพัฒนาชุมชน ปก./ชก. (๑)
- เจ้าพนักงานธุรการ ปง./ชง. (๑)

พนักงานจ้าง

- ผู้ช่วยนักพัฒนาชุมชน (๑)
- คนงาน (๑)

ประเภท	บริหารท้องถิ่น			อำนาจการท้องถิ่น			วิชาการ			ทั่วไป			ลูกจ้างประจำ	พนักงานจ้างตามภารกิจ	พนักงานจ้างทั่วไป
	สูง	กลาง	ต้น	สูง	กลาง	ต้น	ชำนาญการพิเศษ	ชำนาญการ	ปฏิบัติการ	อาวุโส	ชำนาญงาน	ปฏิบัติงาน			
ระดับ															
จำนวน	-	-	-	-	-	๑	-	-	๑	-	๑	-	-	๑	๑

โครงสร้างหน่วยตรวจสอบภายใน (๑๒)



- นักวิชาการตรวจสอบภายใน ปก./ชก. (๑)

ประเภท	บริหารท้องถิ่น			อำนวยการท้องถิ่น			วิชาการ			ทั่วไป			ลูกจ้างประจำ	พนักงานจ้างตามภารกิจ	พนักงานจ้างทั่วไป
	สูง	กลาง	ต้น	สูง	กลาง	ต้น	ชำนาญการพิเศษ	ชำนาญการ	ปฏิบัติกร	อาวุโส	ชำนาญงาน	ปฏิบัติงาน			
จำนวน	-	-	-	-	-	-	-	๑	-	-	-	-	-	-	-